

# Invest for Excel

## Investointilaskelmat helposti ja luotettavasti



- Varmistat valitsevasi investointivaihtoehdoista parhaan mahdollisen
- ohjaat päätöksentekoa sekä vältät virheinvestointiin ryhtymisen
- hallitset mallinnuksen yhdellä kassavirtapohjaisella työvälineellä
- keskityt ajatteluun ja tulosten analysointiin, kun ohjelma hoitaa laskennan puolestasi
- hyödynnät elinkaarilaskennan mahdollisuudet liiketoiminnan kehittämisessä
- määrität yrityksen arvon tulevaisuuden kassavirtoja analysoiden
- ennakoit ja testaat IFRS:n vaatimat omaisuusarvojen alakirjaustarpeet

## KASSAVIRTAMALLINNUKSELLA TEHOA SUUNNITTELUUN

### Kenelle?

- Suuret ja keskisuuret yritykset, konsernit
- Asiantuntija- ja suunnittelu yritykset
- Pienyrityksien avainhenkilöt
- Julkiset yhteisöt

Päättäjille, kouluttajille, talousjohdolle ja muille yrityssuunnittelun avainhenkilöille, jotka ovat vastuussa taloudesta, rahoituksesta, tuotannosta, myynnistä ja kehityksestä.

### Luotettavat laskelmat päätöksenteon tueksi

Kassavirtalaskelmat kuuluvat suunnitelmalliseen toimintaan. Niiden perusteella yrityksen voimavarat ja pääomat suunnataan tehokäyttöön. Jos yrityksesi toimialaan EI kuulu koodaus tai laskelmien rakentelu, älä käytä aikaa siihen. Yrityksen strateginen suunnittelu ei muutenkaan saa olla yhden tai kahden henkilön Excel-taitojen varassa. Käytettävä aika kannattaa kohdistaa laskentakaavojen rakentelun sijaan itse tulosten huolelliseen analysointiin.

### Yksi ohjelma moneen käyttöön

Tarjoamme sinulle ja yrityksellesi työvälinettä, jotta hankalat asiat tulisivat helpommiksi. Invest for Excel perustuu markkinoiden käytetyimpään taulukkolaskentaohjelmistoon.

Invest for Excel hoitaa käyttömajaisuusinvestointeihin, tuotekehitykseen ja jonkin tietyn tuotteen tai palvelun kannattavuuden arvioimiseen liittyvän laskennan. Kassavirtamallinnuksella saat päätöksenteon tueksi mahdollisimman yksiselitteistä ja lahjomatonta tietoa, mikä panostus kannattaa ja mikä ei.

Invest for Excelillä teet tarvittavan kassavirtamallinnuksen, kun tehtäväsi on arvioida ja verrata projekteihin liittyviä markkinointi-, henkilöstötarve-, toimintatapa- ja ulkoistamisvaihtoehtoja.

Yrityskaupat, fuusiot ja muut yritysjärjestelyt vaativat perusteellista historiatietoon perustuvaa faktaa ja tulevaisuuden ennustamista. Kassavirtapohjainen mallinnus antaa paremman käsityksen, mistä todella maksetaan ja kuinka paljon siitä kannattaa maksaa.

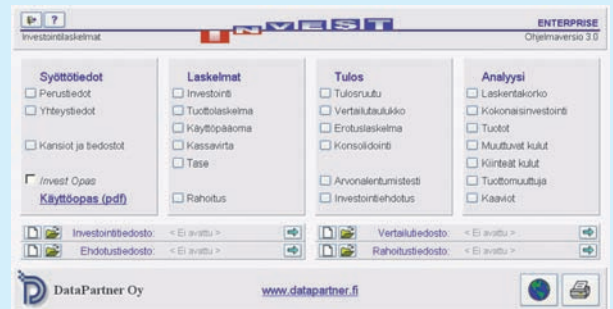
Yritysten laskentatoimi joutuu IFRS:n säännösten perusteella dokumentoimaan ja testaamaan käyttömajaisuutensa ja liikearvonsa uudella tavalla. Invest for Excel on siihenkin ratkaisu.

### Päämääränä yhtenäisempi laskenta

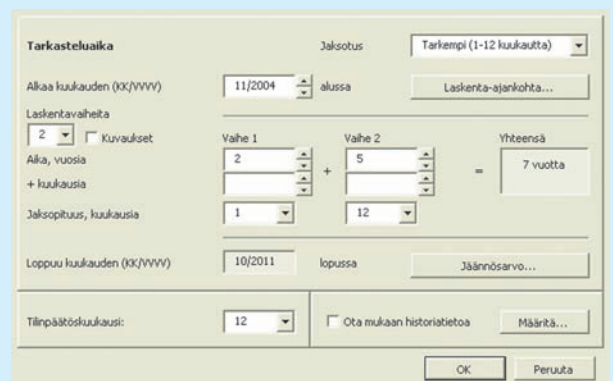
Useimmilla yrityksillä on tarve ohjeistaa ja yhtenäistää laskentaa, koosta tai toimialasta riippumatta. Henkilökohtaisella tasolla monen toiveena on tehdä laskelmat helposti, mutta kuitenkin varmasti ja luotettavasti.

Merkittävät kansalliset ja kansainväliset yritykset ovat jo tehneet päätöksensä. Ne edellyttävät, että kaikki tietyn kokoluokan ylittävät investointiesitykset käsitellään vain, jos niiden tueksi tehdyt laskelmat on tehty samalla välineellä, Invest for Excelillä.

Datapartner on sinunkin kumppanisi investointeihin ja niiden rahoitukseen liittyvässä laskennassa.



Kotiruudusta löydät kätevästi haluamasi toiminnon.



Perustietojen syöttö etenee ohjautusti. Et unohda mitään.

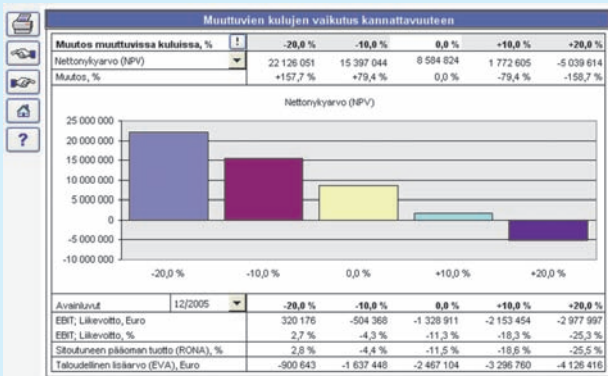
Vertailutaulukko:		Investointiehdotus:	
<b>INVESTOINTILASKELMAN TULOS</b>			
Investointikohde	Alpha koneinvestointi		Euro
Kokonaisinvestointi	11 700 000	Diskontatut investoinnit	11 591 436
Pääoman tuotto vaatimus	9,85 %		
Tarkastelu aika	7,0 vuotta	→	11/2004 - 10/2011
Laskenta-ajankohta	11/2004	(Kauden alussa)	
Nettokassavirran nykyarvo	5 994 044		
Jäännösarvon nykyarvo	2 590 780		
Nettonykyarvo (NPV)	8 584 824	>= 0	→ Investoi!
NPV kuukausiansiannulleettina	140 009		
Diskontattu taloudellinen lisäarvo (DCVA)	8 167 395		
Sisäinen korkokanta (IRR)	23,43 %	>= 9,85 %	→ Investoi!
Modifioitu sisäinen korkokanta	17,58 %	>= 9,85 %	→ Investoi!
Suhteellinen nykyarvo (PI)	1,74	>= 1	→ Investoi!
Takaisinmaksuaika (Payback)	4,8 vuotta		
Diskontattu nettokassavirta -> 12/2008	-2 032 079		
Diskontattu nettokassavirta -> 12/2009	1 136 753		
Laskenta-ajankohta, Payback	11/2004		
Laskelman on tehnyt	Matti Laskija		7.4.2004
Laskelmaliedosto	Z:\Common\Mexanplever3.0.xls		

Laskelman tulosruutu sisältää käytetyimmät kannattavuusmittarit.

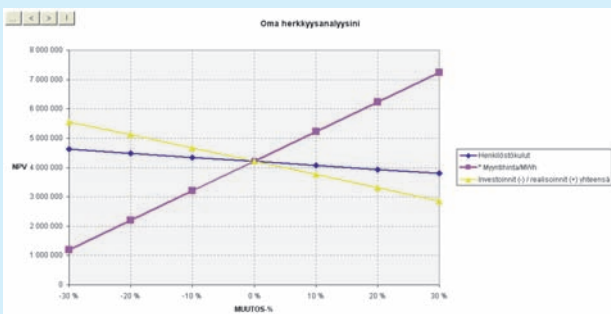
## Haluatko lisätietoa? Ohjelmistoesittely on paras tapa tutustua - ota yhteyttä!

Investointikohde	INVESTOINTI	
	Alpha koneinvestointi	Alpha automatic
Kokonaisinvestointi	11 700 000	12 200 000
Pääoman tuottovaatimus	9,85%	9,85%
Tarkasteluaika (vuotta)	7,0	7,0
Tarkasteluaika	(11/2004 -10/2011)	(11/2004 -10/2011)
Laskenta-ajankohta	11/2004	11/2004
Tarkastelujakson pituus (kk)	1 / 12	1 / 12
Nettokassavirran nykyarvo	5 994 044	9 227 564
Jäännösarvon nykyarvo	2 590 780	2 849 873
Nettonykyarvo (NPV)	8 584 824	12 077 437
NPV kuukausiannuiteettina	140 009	198 970
Diskontattu taloudellinen lisäarvo (DCVA)	8 167 395	11 586 057
Sisäinen korkokanta (IRR)	23,43 %	27,72 %
Modifioitu sisäinen korkokanta	17,58 %	19,68 %
Suhteellinen nykyarvo (PI)	1,74	2,00
Takaisinmaksuaika (Payback), vuosia	4,8	4,2
Laskenta-ajankohta, Payback	11/2004	11/2004
Laskelman on tehnyt	Malli Laskija	Malli Laskija
Päivämäärä	7.4.2004	7.4.2004

Voit vertailla saman investoinnin eri vaihtoehtojen avainlukuja selkeästi rinnakkain.



Herkkyysanalyysillä arvioida nopeasti ja havainnollisesti, kuinka paljon jonkin kriittisen tekijän muutokset vaikuttavat kannattavuuteen.



Luot helposti kaavioita ja herkkyysanalyysijä

## Ohjelman etuja

- Investointilaskelmat ja -esitykset yhdenmukaisia ja siten helposti vertailtavissa.
- Laskentavirheet eliminoituvat, kun ohjelma hoitaa laskennan. Ei enää ajanhukkaa virheiden etsintään tai pelkoa, pysyvätkö kaavat hallussa. Säästyt turhalta päänvaivalta ja voit keskittyä olennaiseen.
- Laskelmat voi linkittää muihin Excel-taulukoihin.
- Työskentely etenee loogisesti, eikä mikään unohdu.
- Etättyö mahdollista, laskelmat ja raportit voi lähettää sähköpostin liitteenä.
- Selkeät raportit, kaaviot ja tulosteet.
- Tietotaito välittyy asiantuntijoiden yhteistyönä, kun työväline on kaikille sama. Laskelmat eivät välttämättä enää ole yhden henkilön hallussa. Ymmärrys paranee myös eri päätöksentekoportaisissa.
- Ohjelman Pro- ja Enterprise-versioissa on investointiehtoduslomake, jonka ohjelma päivittää laskelmatiedoilla.
- Monipuoliset käyttöoppaat viidellä kielellä, toimivat yhdessä ohjelman kanssa, myös tulostettavissa.

## Otteita koulutustarjonnastamme

### Invest for Excel investointilaskennassa

Kurssilla opit käyttämään Invest for Excel -ohjelmaa monipuolisesti ja tehokkaasti investointilaskelmien teossa ja projektien taloudellisessa mallintamisessa. Kurssi sopii hyvin investointi-, projekti- ja tuotelaskelmia tekeville.

### Invest for Excel Arvonmääritys

Invest for Excel Enterprisen käyttöalueita ovat mm. yrityksen ja liiketoiminnan arvonmääritys, IFRS-standardien mukainen omaisuusarvon arvonmääritys, investointien rahoitussuunnittelu ja useiden investointien yhteisvaikutuksen analysointi. Kurssilla opit käyttämään Invest for Excel Enterprise -sovellusta monipuolisesti ja tehokkaasti päätöksenteon tukena. Kurssi sopii erityisesti yrityskauppojen, rahoituksen tai konsernilaskennan kanssa työskenteleville henkilöille sekä ns. pääkäyttäjille.

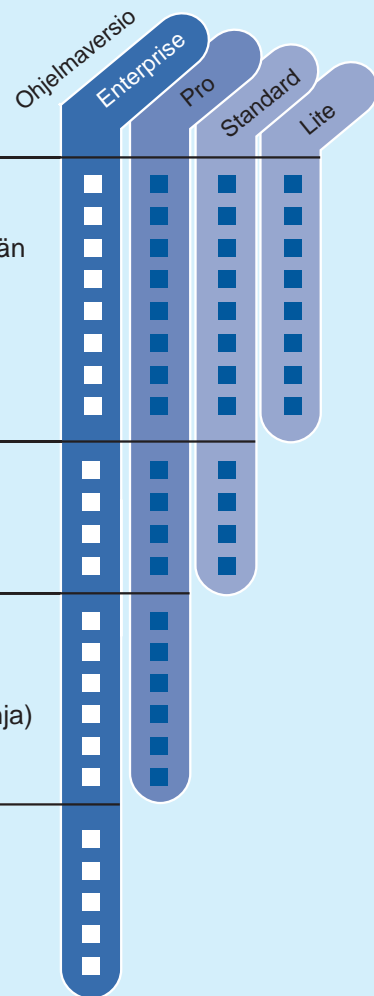
## Ohjelman ominaisuudet

Joustava laskenta-ajan valinta  
 Käyttöomaisuuskohtainen poisto- ja realisointilaskelma  
 Tuloslaskelma, jossa hankkeen tuottamat tulot ja kulut määritellään  
 Käyttöpääoman tarvelaskelma  
 Kassavirtalaskelma  
 Tärkeimmät kannattavuusmittarit: NPV, IRR, payback jne.  
 Useita herkkyyksianalyseja  
 Break-even valituista syöttömuuttujista

Investointivaihtoehtojen vertailu  
 Erotuslaskelma  
 Toiminto omien kaavioiden ja herkkyyksianalyysien tekoon  
 Syöttö- ja laskentarivien lisäysmahdollisuus

Tase  
 Investointiehdotuslomake  
 Valuutanvaihtotoiminto  
 Kielenvaihtotoiminto (suomi, englantia, saksa, ruotsi, puola, espanja)  
 Lukitus (osittainen/kokonaan)  
 Otsikoiden, rivien ja tunnuslukujen uudelleen nimeäminen

Rahoitussuunnitelumoduuli  
 Konsolidointi, useiden investointien yhteisvaikutus  
 IFRS-alaskirjaustestaus  
 Yrityslaskelmat, arvonmääritys  
 Ikuisuusarvo



## Laitteisto- ja ohjelmistovaatimukset

- Pentium-prosessori, 256 MB RAM
- Microsoft Excel, 2000, 2002, 2003 ja 2007
- Windows-versiot 2000/XP/2003 tai Vista

### Datapartner Oy - Financial Planning on Microsoft Office

Datapartner Oy on kansainvälistyvä ohjelmistoyritys, jonka sovellukset tehostavat pääoman käyttöä. Ohjelmistojemme käyttöalueita ovat investointilaskenta, arvonmääritys, projektien kannattavuuslaskenta, yritys suunnittelu ja rahoitus. Investointilaskennassa olemme markkinajohtaja Pohjoismaissa.

Yrityksen toiminta on aina perustunut luotettavuuteen, osaamiseen, ohjelmien toimivuuteen ja asiakkaittemme luottamukseen. Asiakslähtöistä kehitystyötä on tehty yritysten kanssa yhdessä jo perustamisvuodesta 1987. Yli 600 asiakasyrityksen ja useiden tuhansien ohjelman käyttäjien tuki on meille haaste ja näytön paikka. Se on yhtä lailla vaade olla ajan tasalla kuin myös tae siitä, että kehitystyössä ohjelmiin kertynyt asiaan kuuluva tietotaito antaa luotettavan tuloksen jokaisessa laskentatilanteessa. Näin useimpia elinkeinoelämän aloja edustavien yritysten näkemykset, samoin kuin koulutuksemme ja asiantuntemuksemme tulevat myös sinun hyväksesi ja edesauttavat omalta osaltaan yrityksesi kassavirtapohjaisen suunnittelun kehitystä. Voit luottaa siihen, että et jää laskelmiesi kanssa yksin.

Datapartner Oy:llä on ruotsalainen tytäryhtiö vuodesta 2001 ja noin 15 edustajaa Euroopassa.



### Yksi ohjelma moneen käyttöön



**Kassavirtapohjainen mallinnus**  
Invest for Excel

Kassavirtamallinnuksen työväline investointiriskien hallintaan ja pääoman tuoton parantamiseen - pitkän kehityksen tulos, johon yli 600 asiakasorganisaatiotamme luottavat



RAATHUONEENKATU 8  
 06100 PORVOO  
 019-54 10 100  
 datapartner@datapartner.fi  
 LUE LISÄÄ: [www.datapartner.fi](http://www.datapartner.fi)