



Invest for Excel

En komplett lösning för enhetlig investeringsbedömning



Styrs er verksamhet med "Gör-det-själv"-kalkyler?



En programvara som

- förbättrar kvaliteten på alla investeringskalkyler,
- ger ett pålitligt och professionellt utformat beslutsunderlag,
- underlättar arbetet med att förbereda och följa upp investeringar,
- sparar tid genom smidig och överskådlig användning,
- passar alla företag och organisationer, oavsett bransch och storlek.

PÅLITLIGA BESLUTSUNDERLAG

Lönsamma investeringar är grunden för framgångsrik verksamhet. En lyckad investering kan lyfta företaget till en ny lönsamhetsnivå när å andra sidan en felinvestering kan leda till allvarliga likviditetsproblem. Lönar det sig att investera eller finns det anledning att avstå? Vilka av de bidragande faktorerna är de mest kritiska? Svårigheten för många företag är att få kalkyler och förslag enhetliga och jämförbara. När det krävs ännu noggrannare beräkningar kan det visa sig vara guld värt att ha tillgång till ett högklassigt standardprogram.

Klarar du dig utan Invest?

Då finns det två alternativ: Du kan anlita konsulter, vilket kan bli kostsamt. Du kan även skapa en egenutvecklad lösning, vilket kräver resurser för utveckling och underhåll. Du vet inte hur mycket det kommer att kosta till slut.

Vi har redan ett färdigt program för dig - Invest for Excel. Vår huvudsyssla har sedan flera år tillbaka varit att utveckla standardlösningar. Det är ekonomiskt mer försvarbart för dig att skaffa trygghet, professionellt stöd och vidareutveckling av oss än att själv lägga mycket tid och möda på redskapet.

Investeringskalkyler enkelt med användarvänligt gränssnitt

Med *Invest for Excel* lämnar du osäkerheten bakom dig. Du kan nu koncentrera dig på det viktigaste - att mata in realistiska siffror i kalkylen. Det är en tillräckligt tuff uppgift. Programmet vägleder dig i kalkyleringen. Du går vidare steg för steg och undviker därigenom räknefel. Kalkylens resultat innehåller de vanligaste lönsamhetsmåten. Du kan göra känslighetsanalyser och sedan spara resultatet i en jämförelsetabell, ur vilken du kan välja det lönsammaste alternativet. Med den inbyggda blanketten presenterar du ditt investeringsförslag på ett enhetligt sätt.

Systemkrav:

- Pentium processor, 256 Mb RAM
- Microsoft Excel, version 97, 2000, XP eller 2003
- Storleken av en genomsnittlig *Invest* -kalkylfil: ca 1Mb

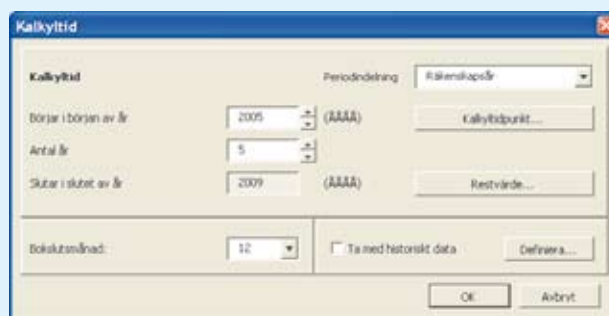
Fincomp for Excel

Fincomp är det kompletta verktyget för planering av finansiering. Med hjälp av Fincomp jämför du olika finansieringsformer och beaktar deras inverkan på kassaflöde, beskattning, bokslut och nyckeltal. Nu kan du själv ta reda på vilka kostnader du kommer att få när du t ex ska leasa eller hyra en maskin.

Beräkningarna grundar sig på nuvärdesmetoden, dvs alla till finansieringen hörande kassaflöden diskonteras till nutid med önskad kalkylränta. Du får betalningsplaner för leasing-, lån- och avbetalningsfinansiering.



I startrutan hittar du behändigt den önskade funktionen.



Vissa uppgifter matas in med hjälp av dialogrutor.

LÖNSAMHETSANALYS			
Präventivinvestering	Användningsalternativ på vilken investering		
Användningsalternativ	17,50 %		
Kalkyltid	18,3 år	→	1:2003 - 2016
Kalkyltidpunkt	1:2006		@ början av perioden
Börskurs av tillverkningsföretagets kassaflöde			
• Kassaflöde av operativt kassaflöde	2 442 500		Känslighetsanalys
• Kassaflöde av investering	-43 500		
• Kassaflöde av affärsverksamhetens kassaflöde	2 403 200		
• Kassaflöde av finansieringsåtgärder (lån och likviditet)	0		
Kassaflöde totalt (IF)	2 403 200		
Investeringens kostnad	Nulägg	Kassaflöde	
	-2 422 000	-2 325 500	
Nettopresentvärdet (NPV)	157 425		⇒ 0 ⇒ Investera!
↳ NPV som mått på lönsamhet	2 621		
Internt räntesat (IRR)	16,88 %	⇒ 17,3 %	⇒ Investera!
Modificerad internt ränta	16,05 %	⇒ 17,3 %	⇒ Investera!
Modificerad IRR	1,07	⇒ 1	⇒ Investera!
Avkastning på investering (ROI), %	18,0 %		Överskott 3 år
Reinvesteringstid (Payback), år	9,4		Från diskontrollerat kassaflöde
Kalkylen skapad av	Jens Nyström		2006-03-11
Kalkylfil	C:\Documents and Settings\jens\My Documents\CAL\Excel\kalkyl\kalkyl.xls		

Som resultat av de inmatade siffrorna får du alla viktiga lönsamhetsmått.

Tag kontakt så ordnar vi en programpresentation. Vi berättar gärna om våra referenser samt om utbildning.

Göm tomma	Visa alla	INVESTERINGSJÄMFÖRELSE					
		X	SEK	v	X	SEK	v
Investeringsobjekt		Testmaskin, nyinvestering		Testmaskin, nyinvestering			
Totalinvestering		628 500		676 500			
Avkastningskrav		11,00%		11,00%			
Kalkyltid		5,0		5,5			
Kalkyltid (år)		(1/2002 -12/2006)		(1/2002 -6/2007)			
Periodlängd (mån.)		12		12			
Nettonuvärde (NPV)		259 146		308 908			
↳ månadsannuitet		5 568		6 178			
Internränta (IRR)		29,61 %		30,31 %			
Modifierad internränta		21,75 %		21,56 %			
Nuvärdeskvot (PI)		1,45		1,49			
Återbetalningstid (Payback), år		3,9		3,8			
Kalkylen sammanställd av		Ulf Grundström		Ulf Grundström			
Datum		5.10.2001		5.10.2001			

Du kan jämföra investeringens olika alternativ sida vid sida.



Med hjälp av känslighetsanalyser bedömer du snabbt och åskådligt hur mycket en ändring i någon kritisk faktor inverkar på lönsamheten.



Invest for Excel - Ett program för många ändamål

Programmets fördelar:

- Investeringskalkyler och -förslag blir enhetliga och kan jämföras med varandra direkt.
- Räknefel elimineras när du låter programmet sköta beräkningen. Slös ej längre tid på att söka fel eller oroa dig för att formlerna försvinner. Du besparas onödigt huvudbry och kan istället koncentrera dig på de siffror du matar in samt att analysera resultat.
- Kalkylerna kan länkas till andra Excel-tabeller.
- Du kan även göra projekt-, produkt- och livscykelkalkyler samt följa upp gjorda investeringar.
- Arbetet framskrider logiskt och inget väsentligt glöms bort från kalkylen.
- Distansarbete är möjligt, kalkylerna och investeringsförslagen kan skickas som bilaga till e-mail.
- I programmet finns ett antal färdiga rapporter, diagram och utskrifter till förfogande.
- Sakkunskap förmedlas genom samarbete när alla har samma verktyg. Kalkylerna behöver ej längre nödvändigtvis vara beroende av en enskild person.
- En utförlig handbok.
- Programmet inkluderar 6 språk.

NÅGRA EXEMPEL FRÅN KURSUTBUDET

Invest for Excel – Investeringskalkyler

Grundutbildning som lär deltagarna att på effektivaste sätt, utnyttja de olika funktionerna för investeringsberäkning och kassaflödesmodellering.

Vem bör delta: anställda som arbetar med investeringsfrågor och företagsplanering.

Invest for Excel – Enterprise –

Avancerad utbildning för användare av Enterprise. Ökar färdigheterna inom bla värderingar, förvärv, nedskrivningsprövning ("impairment test"), projektfinansiering, och konsolidering av flera projekt.

Lämpligt för: anställda involverade i företagsförvävsfrågor, finansiering, IFRS relaterade frågor och koncernkontroll-funktioner.

Impairment test i praktiken.

Prövning av goodwill och övriga tillgångar i enlighet med IAS 36 bestämmelser.

IFRS introducerar nedskrivningsprövning som en del av bokslutet. Utbildningen ger färdighet i att genomföra nedskrivningsprövning i praktiken genom förklaring av bakomliggande teori samt med kalkylexempel.

Företagsvärdering (förvärv, fusion, försäljning) med Invest for Excel

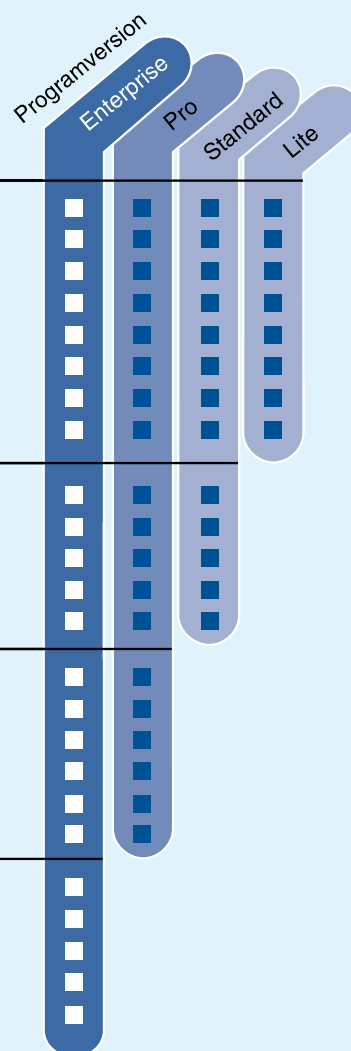
Programmets nyckelfunktioner:

Flexibel indelning av kalkyltid i delperioder
 Specifiering av delinvesteringar med avskrivningar och restvärde
 Avkastningskalkyl, där intäkter och kostnader definieras
 Kalkyl för rörelsekapitalbehov
 Kassaflödesanalys
 De viktigaste lönsamhetsmåten, NPV, IRR, Payback osv.
 Känslighetsanalyser
 Break-even värde kan snabbt hittas för all indata

Jämförelsetabell för investeringalternativ och olika scenarion
 Differenskalkyl (den marginella effekten av tilläggsinvestering)
 Grafer och diagram för analyser efter eget val
 Möjlighet att lägga till inmatnings- och kalkylrader
 Disposition (filtrering av rader) i 5 olika nivåer

Formulär för investeringsförslag
 Valutakonvertering
 Balansräkning
 Språkbyte (svenska, engelska, tyska, spanska, polska och finska)
 Möjlighet att ändra på benämningar (rubriker, rader och nyckeltal)
 Låsning av kalkyler (helt / delvis)

Projektfinansiering
 Konsolidering. Visar samverkan av flera projekt
 Nedskrivningsprövning enligt IFRS (impairment test)
 Värdering av företag och verksamheter
 Evig konsol (perpetuity/ terminal value)



Välj version efter behov. Lite-versionen lämpar sig för små företag. Standard räcker för enstaka projekt och små och medelstora företag, som är ute efter att kunna utföra beräkningar mer målmedvetet än tidigare, tack vare entydiga lönsamhetskriterier. Pro-versionen används av medelstora och större företag, som vill standardisera beslutsprocessen för investeringar. Bra att ha när du samarbetar med både kolleger och beslutsfattare. Vårt flaggskepp Enterprise har komplett funktionalitet och är därmed också den version som säljs mest.



Datapartner - Financial planning on Microsoft Office

DataPartner Oy är ett växande företag som startat sin verksamhet år 1987 i Borgå, i södra Finland. Företaget utvecklar egna dataprogram som stöder kundföretagens beslutsfattande och stärker deras finansiella planering. Nyckelord: investering, finansiering och värdering.

En fördel med standardlösningar är att vi har många referenser: över 500 kunder, som är stora och mellanstora företag och organisationer i de flesta branscher. Detta försäkrar att våra program fungerar. Det gör också att du som kund får trygghet, professionell backup och kan lita på vidareutveckling.

RTA Consulting

Lojovägen 34, 181 47 Lidingö
 Tel: 08 767 13 75, Mobil: 070 558 58 05
 rolf.andersen@rtaconsulting.se

Datapartner Scandinavia AB

Hammarby Fabriksväg 23
 120 33 STOCKHOLM
 Tel: 08 64 23 050

e-post: info@datapartnerscandinavia.se
<http://www.datapartnerscandinavia.se>

Datapartner Oy

Stadshusgatan 8
 FIN-06100 Borgå

Tel. +358-19 54 10 100
 Fax +358-19 54 10 111

e-post: datapartner@datapartner.fi
<http://www.datapartner.fi>